




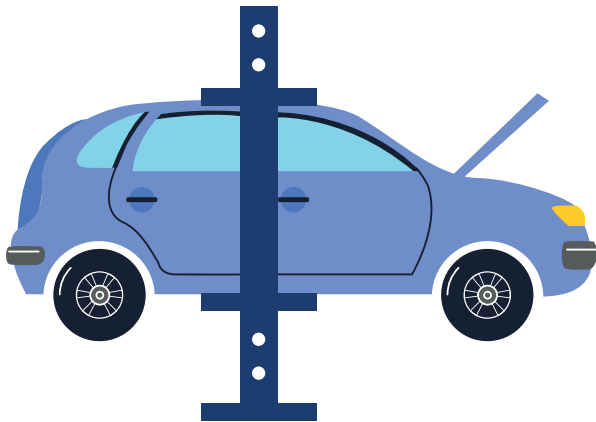
REQUERIMIENTOS

-  Aprobar la inspección mecánica para vehículos seminuevos.
-  Tener menos de 10 años ó 150,000 kilómetros para la Cobertura de Tren Motriz y menos de 5 años ó 100,000 kilómetros para la Cobertura Amplia.
-  Realizar los servicios de mantenimiento programados cada 6 meses ó 10,000 km para no perder la cobertura.

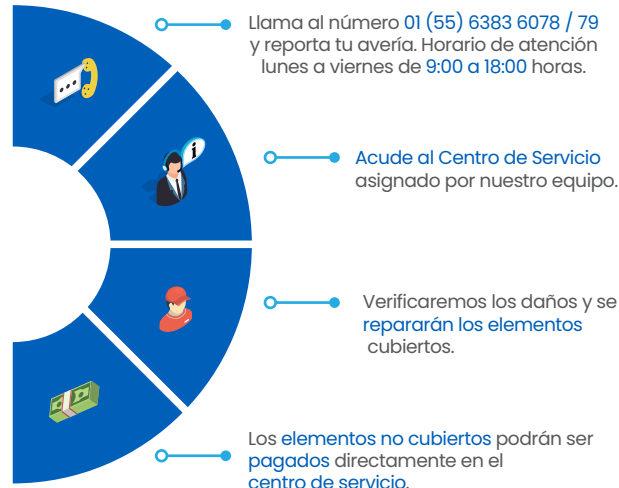
EXCLUSIONES DE LA COBERTURA

Todo lo relacionado al mantenimiento preventivo (Mano de Obra y Autopartes):

- Balatas y discos de freno.
- Alineación y balanceo.
- Aceites, lubricantes y filtros.
- Sistema de escape y acumulador.
- Daños en carrocería, vestiduras, focos, cristales, partes de apariencia y no instaladas de origen.



¿CÓMO FUNCIONA?



TU SEMINUEVO PROTEGIDO COMO NUEVO

CON RESPALDO DE
ASEGURADORA
ADQUIÉRELA YA

EDEGA
AMÉRICA LATINA

El Contrato de Cobertura Mecánica Automotriz, es un servicio opcional con cargo al consumidor para vehículos ligeros que proporciona de forma adicional en tiempo y/o kilometraje una Cobertura Mecánica, aceptándose sólo las piezas mencionadas, limitaciones y condiciones indicadas en el clausulado del contrato. La Cobertura Mecánica Automotriz es un producto administrado, promocionado e implementado por EDEGA América Latina, S.A. de C.V. El contrato cubre los costos de materiales y mano de obra necesarios para reparar o reemplazar las partes o componentes, amparados por la Cobertura Mecánica Automotriz, a causa de una avería mecánica o eléctrica a partir de la contratación y de la aprobación de los puntos de revisión mecánica. Sus derechos como consumidor están protegidos por la PROFECO y la Ley Federal de Protección al Consumidor. Este producto no es un seguro. Para nuestro aviso de privacidad y más información por favor consulte www.edega.mx.



PLANES

Cobertura Amplia.

Cobertura Tren Motriz.

Motor

Partes internas lubricadas: monoblock, bomba de aceite, árbol de levas, balancines, bielas, pistones, anillos, camisas de cilindro, cabeza de motor, piñones, pulsadores, cigüeñal, válvulas, metales, bomba de agua y sistema de lubricación.

Transmisión

Cambio manual (componentes internos)
Cambio automático (componentes internos, lubricados y móviles).

Turbo

Turbina, compresor, eje, carcasa, válvula de inyección, turbo, activador de descarga de la puerta del turbo.

Sistema eléctrico

Alternador, bobina, motores: de arranque, de limpiador y rociador de parabrisas, motor vidrios eléctricos, motor de apertura de combustible y motor de movimiento de retrovisores externos.

Suspensión

Barra estabilizadora, bujes y resortes.

Sistema de frenos

Servofreno, cilindro maestro, sistema de ABS, módulo de control del ABS y sensores de frenos ABS.

Diferencial

Diferencial (frontal y posterior), vástago del eje, anillo, piñón, baleros, bujes, arandelas, tapa diferencial, se incluyen elementos de sujeción de las piezas anteriores.

Dirección

Caja de dirección, bomba de dirección, bomba de asistencia eléctrica, columna de dirección y recipientes.

Sistema de Aire Acondicionado

Compresor, condensador y evaporador, válvula de expansión, polea del compresor, polea loca con balero, interruptor del compresor de alta y baja e interruptor cíclico de presión, (excepto tubos y mangueras y refrigerante).

Sistema de enfriamiento

Bomba de agua, termostato, sensor de temperatura y radiador.

Inyección y alimentación

Múltiple de admisión, mariposa, inyectores, bomba de combustible, potenciómetro, sonda lambda, válvula, flujo de aire y regulador de presión.

COBERTURA MECÁNICA

Protegemos tu vehículo desde el primer día en caso de falla mecánica o eléctrica.

BENEFICIOS



Garantía similar a la del fabricante.



Sin deducible y con cobertura desde el primer día.



Incluida en el financiamiento.



Cobertura transferible si el vehículo cambia de propietario.



Red de atención en toda la República Mexicana.



Agrega valor al vehículo garantizado.



Prevención contra gastos inesperados.

